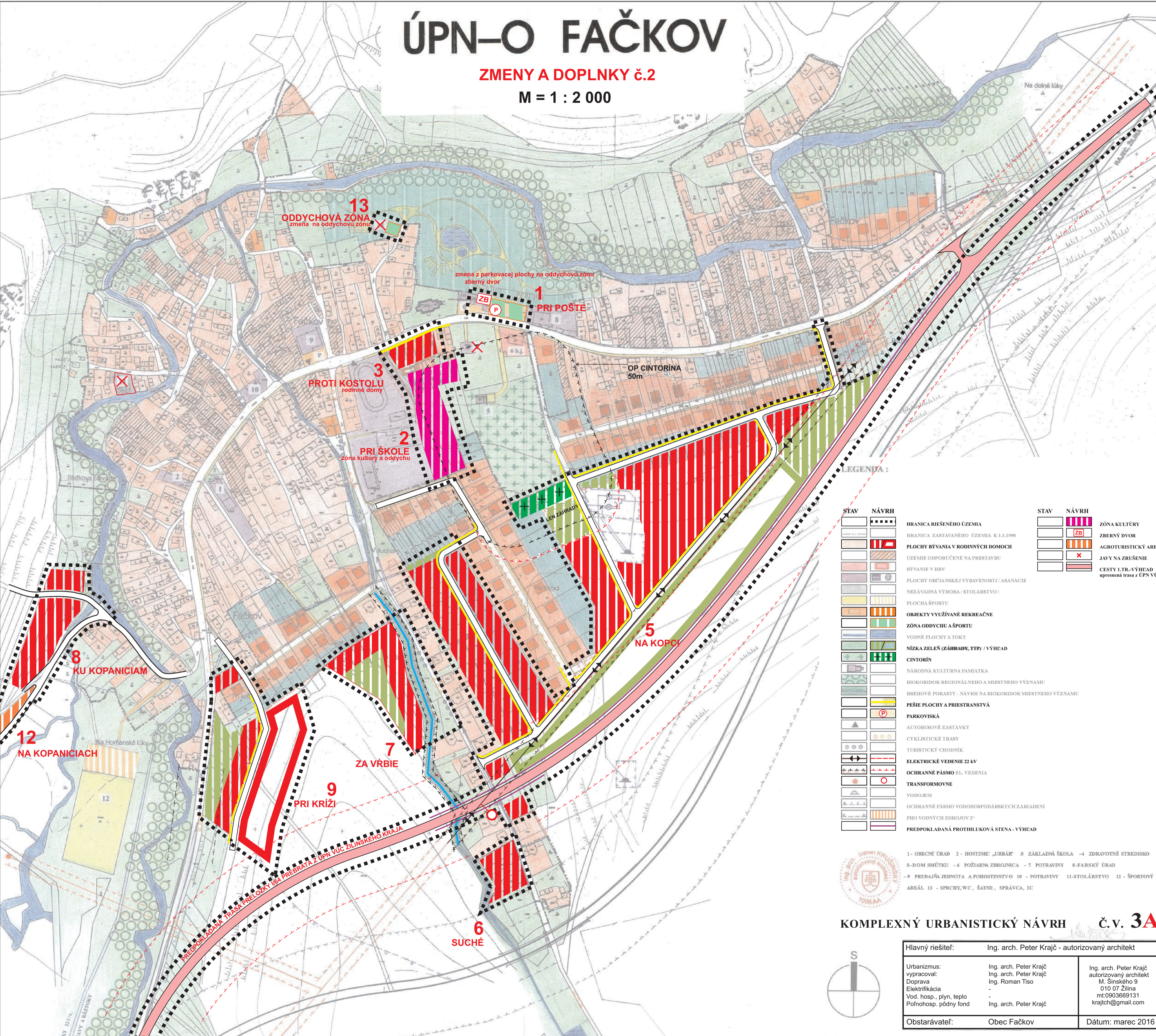


# ÚPN-O FAČKOV

ZMENY A DOPLNKY č.2

M = 1 : 2 000



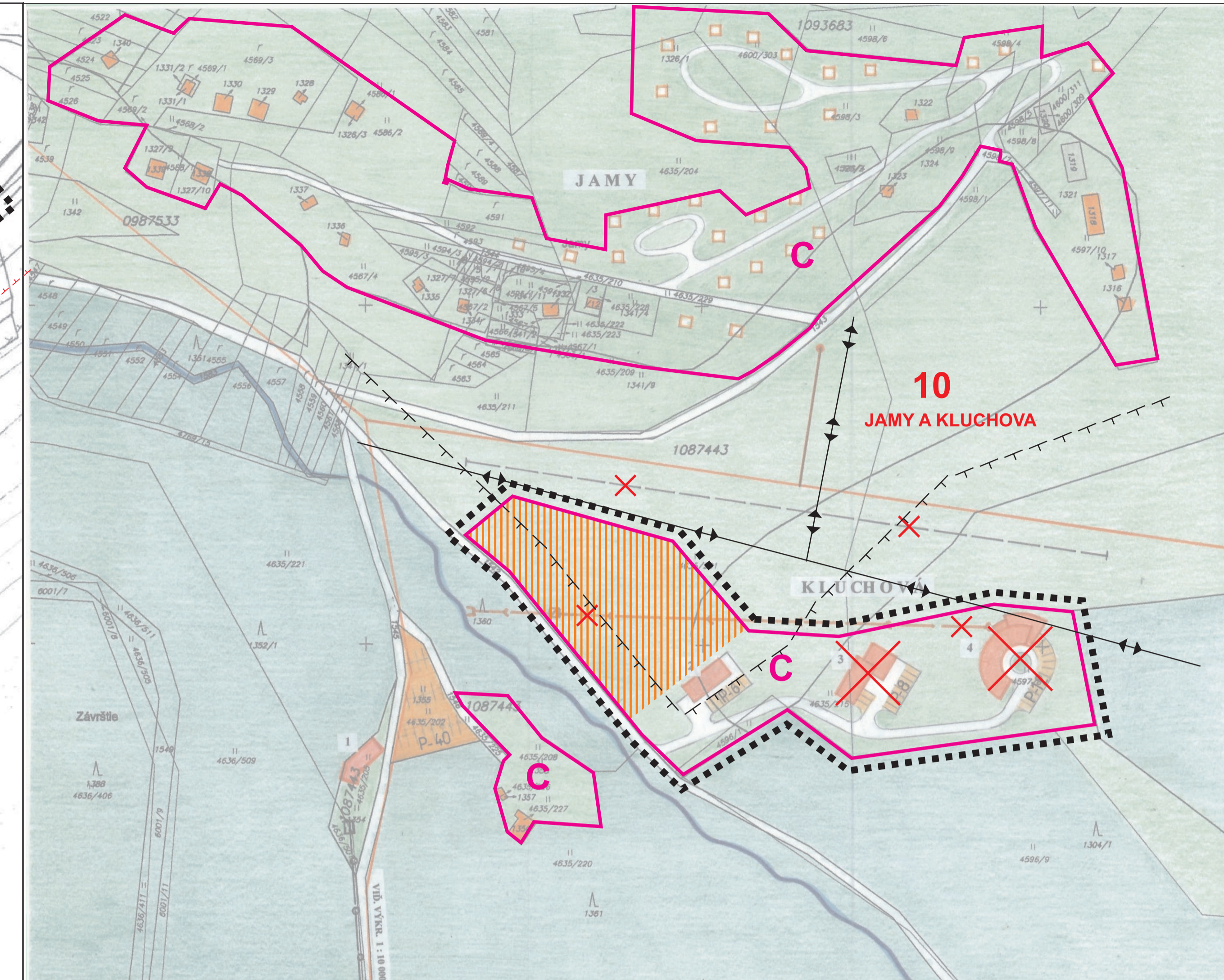
### LEGENDA:

STAV	NÁVRH	STAV	NÁVRH
[Symbol]	HRANICA RIEŠENÉHO ÚZEMIA	[Symbol]	ZÓNA KULTÚRY
[Symbol]	HRANICA ZASTAVANÉHO ÚZEMIA K 1:1.1990	[Symbol]	ZBÝRNÝ DVOR
[Symbol]	PLOCHY BÝVANIA V RODINÝCH DOMOCH	[Symbol]	AGROTURISTICKÝ AREÁL
[Symbol]	ÚZEMIE ODPORUČENÉ NA PRESTAVBU	[Symbol]	JAVY NA ZRUŠENIE
[Symbol]	BÝVANIE V HIBY	[Symbol]	CESTY LTR. VÝHEAD
[Symbol]	PLOCHY OBČANSKEJ VYBAVENOSTI / ASANÁCIE	[Symbol]	upravená trasa ÚPN VEC
[Symbol]	NEZAVADNÁ VÝROBA / STOLÁRSTVO / PLOCHA ŠPORTU		
[Symbol]	OBJEKTY VYUŽÍVANÉ REKREAČNE		
[Symbol]	ZÓNA ODDYCHU A ŠPORTU		
[Symbol]	VODNÉ PLOCHY A TOKY		
[Symbol]	NÍZKA ZELEŠ (ZÁHRADY, TTP) / VÝHEAD		
[Symbol]	CINTORÍN		
[Symbol]	NÁRODNÁ KULTÚRNA PAMÄTKA		
[Symbol]	BIOKORIDOR REGIONÁLNEHO A MIESTNEHO VÝZNAMU		
[Symbol]	BREHOVÉ PORASTY - NÁVRH NA BIOKORIDOR MIESTNEHO VÝZNAMU		
[Symbol]	PEŠIE PLOCHY A PRIESTRANSTVÁ		
[Symbol]	PARKOVISKÁ		
[Symbol]	AUTOBUSOVÉ ZASTÁVKY		
[Symbol]	CYKLISTICKÉ TRASY		
[Symbol]	TURISTICKÝ CHODNÍK		
[Symbol]	ELEKTRICKÉ VEDENIE 22 kV		
[Symbol]	OCHRANNÉ PÁSMA EL. VEDENIA		
[Symbol]	TRANSFORMOVNE		
[Symbol]	VODOJEM		
[Symbol]	OCHRANNÉ PÁSMA VODOHOSPODÁRSKÝCH ZARIADENÍ		
[Symbol]	PHO VODNÝCH ZDROJOV 2 <sup>o</sup>		
[Symbol]	PREDPOKLADANÁ PROFILUKOVÁ STENA - VÝHEAD		

- 1- OBECNÝ ÚRAD 2- HOSTINEC „JURBÁK“ 3- ZÁKLADNÁ ŠKOLA 4- ZDRAVOTNÉ STREDISKO
- S-D-OM SMŤTKU 6- POŽIARNA ZBRONICA 7- POTRAVINY 8- FARSKÝ ÚRAD
- 9- PREDAJNÁ JEDNOTA A POHOSTINSTVO 10- POTRAVINY 11- ŠTOLÁRSTVO 12- ŠPORTOVÝ AREÁL 13- SPRČIV, WC, ŠATNE, SPRÁVCA, IC

### KOMPLEXNÝ URBANISTICKÝ NÁVRH č.v. 3A

Hlavný riešiteľ:	Ing. arch. Peter Krajč - autorizovaný architekt	
Urbanizmus:	Ing. arch. Peter Krajč	Ing. arch. Peter Krajč
vypracoval:	Ing. arch. Peter Krajč	autorizovaný architekt
Doprava:	Ing. Roman Tiso	M. Sínského 9
Elektrifikácia:	-	010 07 Žilina
Vod. hosp., plyn, teplo:	-	mt.0903669131
Poľnohosp. pôdny fond:	Ing. arch. Peter Krajč	krajch@gmail.com
Obstarávateľ:	Obec Fačkov	Dátum: marec 2016



# ÚPN-O FAČKOV

ZMENY A DOPLNKY č.2

M = 1 : 2 000

### LEGENDA:

STAV	NÁVRH	STAV	NÁVRH
[Symbol]	NÍZKA ZELEŠ	[Symbol]	HRANICA RIEŠENÉHO ÚZEMIA
[Symbol]	LESNÝ PORAST	[Symbol]	INDIVIDUÁLNA CHATOVÁ REKREAČIA
[Symbol]	REKREAČNÉ CHATY	[Symbol]	JAVY NA ZRUŠENIE
[Symbol]	VYBAVENOSŤ	[Symbol]	HRANICA FUNKČ. PRIEST. HOMOGÉN. JEDN.
[Symbol]	PARKOVACIE PLOCHY	[Symbol]	FUNKČNÉ A PRIESTOROVÉ HOMOGÉN. JEDN.
[Symbol]	LYŽIARSKY VLEK	[Symbol]	10
[Symbol]	LANOVKA	[Symbol]	C
[Symbol]	VN 22 kV VEDENIE - SKUTOČNÁ TRASA	[Symbol]	OZNAČENIE RIEŠENÝCH LOKALÍT
[Symbol]	ČISTIČKA ODPADOVÝCH VÔD	[Symbol]	A
[Symbol]	VODNÉ TOKY	[Symbol]	OCHRANNÉ PÁSMA VŠETKÝCH DRUHOV

1- BUĎET, WC 2- PENZIÓN 25 MIKÁ 3- PENZIÓN 30 MIKÁ 4- PENZIÓN 40 MIKÁ

ÚZEMIE KATASTRA OBCE FAČKOV POZOSTÁVA Z FUNKČNÝCH A PRIESTOROVÉ HOMOGÉNNYCH JEDNOTIEK:

A- ZASTAVANÉ ÚZEMIE  
B- ZÓNA ODDYCHU A ŠPORTU  
C- REKREAČNÁ ZÓNA  
D- POJNOHOSPODÁRSKA KRAJINA  
E- LESNÁ KRAJINA

### KOMPLEXNÝ URBANISTICKÝ NÁVRH č.v. 3B

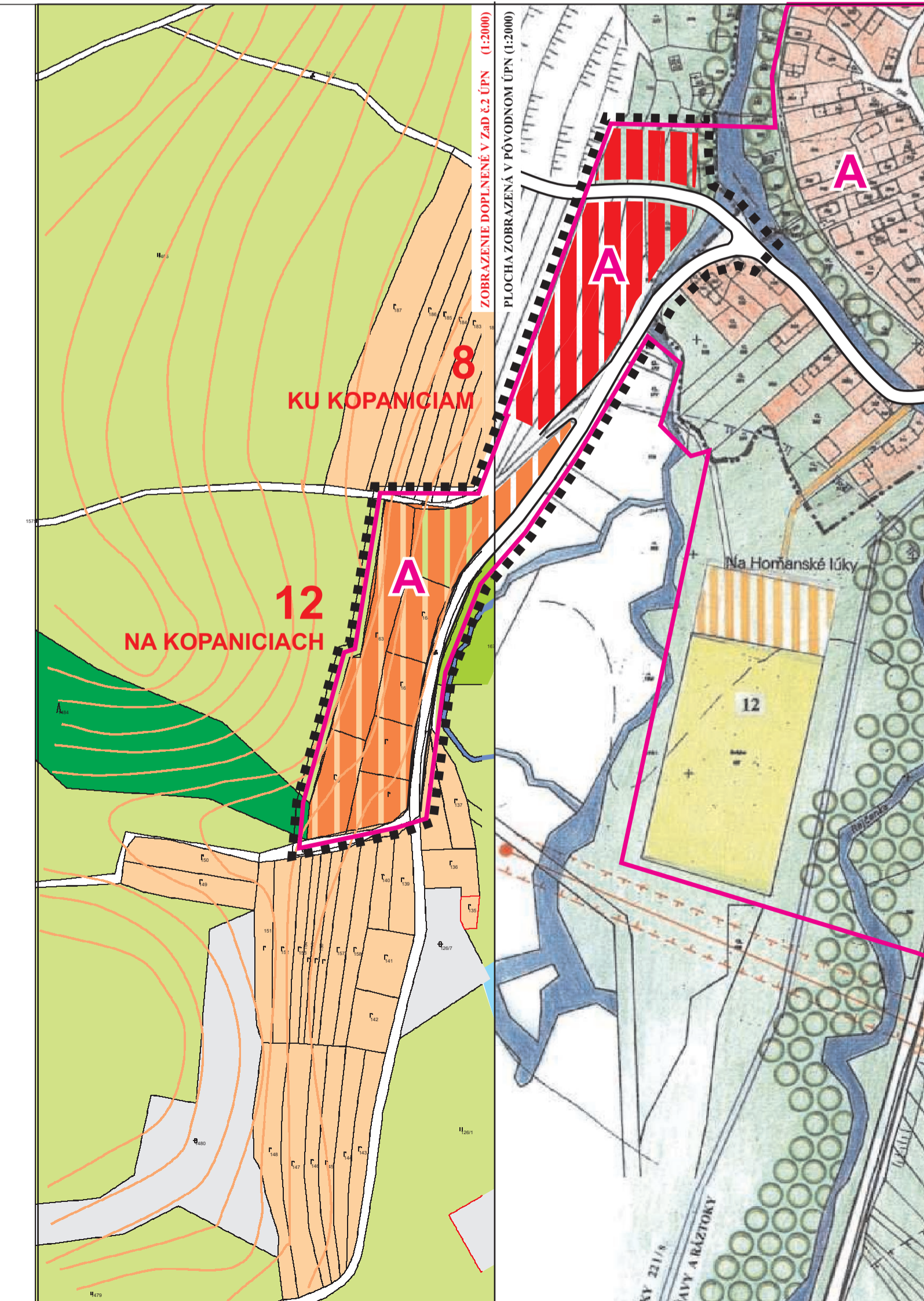
rekreačná lokalita JAMY a KLUCHOVÁ

Hlavný riešiteľ:	Ing. arch. Peter Krajč - autorizovaný architekt	
Urbanizmus:	Ing. arch. Peter Krajč	Ing. arch. Peter Krajč
vypracoval:	Ing. arch. Peter Krajč	autorizovaný architekt
Doprava:	Ing. Roman Tiso	M. Sínského 9
Elektrifikácia:	-	010 07 Žilina
Vod. hosp., plyn, teplo:	-	mt.0903669131
Poľnohosp. pôdny fond:	Ing. arch. Peter Krajč	krajch@gmail.com
Obstarávateľ:	Obec Fačkov	Dátum: marec 2016

# ÚPN-O FAČKOV

ZMENY A DOPLNKY č.2

M = 1 : 2 000



STAV	NÁVRH	STAV	NÁVRH
[Symbol]	HRANICA RIEŠENÉHO ÚZEMIA	[Symbol]	AGROTURISTICKÝ AREÁL
[Symbol]	HRANICA ZASTAVANÉHO ÚZEMIA K 1:1.1990	[Symbol]	10
[Symbol]	PLOCHY BÝVANIA V RODINÝCH DOMOCH	[Symbol]	X
[Symbol]	ÚZEMIE ODPORUČENÉ NA PRESTAVBU	[Symbol]	JAVY NA ZRUŠENIE
[Symbol]	BÝVANIE V HIBY	[Symbol]	HRANICA F. HOMOGÉN. JEDN.
[Symbol]	PLOCHY OBČANSKEJ VYBAVENOSTI / ASANÁCIE	[Symbol]	A
[Symbol]	NEZAVADNÁ VÝROBA / STOLÁRSTVO / PLOCHA ŠPORTU	[Symbol]	FUNKČNÉ A PRIESTOROVÉ HOMOGÉNNE JEDNOTKY
[Symbol]	OBJEKTY VYUŽÍVANÉ REKREAČNE		
[Symbol]	ZÓNA ODDYCHU A ŠPORTU		
[Symbol]	VODNÉ PLOCHY A TOKY		
[Symbol]	NÍZKA ZELEŠ / ZÁHRADY, TTP / VÝHEAD		
[Symbol]	PEŠIE PLOCHY A PRIESTRANSTVÁ		
[Symbol]	PARKOVISKÁ		
[Symbol]	AUTOBUSOVÉ ZASTÁVKY		
[Symbol]	CYKLISTICKÉ TRASY		
[Symbol]	TURISTICKÝ CHODNÍK		
[Symbol]	ELEKTRICKÉ VEDENIE 22 kV		
[Symbol]	OCHRANNÉ PÁSMA EL. VEDENIA		
[Symbol]	TRANSFORMOVNE		

ÚZEMIE KATASTRA OBCE FAČKOV POZOSTÁVA Z FUNKČNÝCH A PRIESTOROVÉ HOMOGÉNNYCH JEDNOTIEK:

A- ZASTAVANÉ ÚZEMIE  
B- ZÓNA ODDYCHU A ŠPORTU  
C- REKREAČNÁ ZÓNA  
D- POJNOHOSPODÁRSKA KRAJINA  
E- LESNÁ KRAJINA

### KOMPLEXNÝ URBANISTICKÝ NÁVRH č.v. 3C

Hlavný riešiteľ:	Ing. arch. Peter Krajč - autorizovaný architekt	
Urbanizmus:	Ing. arch. Peter Krajč	Ing. arch. Peter Krajč
vypracoval:	Ing. arch. Peter Krajč	autorizovaný architekt
Doprava:	Ing. Roman Tiso	M. Sínského 9
Elektrifikácia:	-	010 07 Žilina
Vod. hosp., plyn, teplo:	-	mt.0903669131
Poľnohosp. pôdny fond:	Ing. arch. Peter Krajč	krajch@gmail.com
Obstarávateľ:	Obec Fačkov	Dátum: marec 2016